

расположено на прутном берегу

У В. В. В. В.

Его Высокоблагородию

349

Увану Уварову

Намуковскому Орловскому



Предоставлено Смоленскому Епархиальному

Учению духовных училищ

№ 11.

В г. Смоленске.

Томская улица, с/м Тамкова,
Священник В. Рогова.

~~350~~ +
5

Село Тамиково, Бѣльскаго уезда
Тамиковскій приходъ.

1. Село Тамиково, - Тереховъ помещи-
каго поместья на крутомъ берегу
рѣки Днѣпра. Отъ своего уезднаго
города въ 60^{ти} верстахъ на юго-востока,
въ 45 верстахъ на юго-западъ отъ города
Сычевки, въ 60^{ти} верстахъ на северо
западъ отъ города Вилкова и 175 верстахъ
на востока отъ г. Смоленска. Названіе
свое село Тамиково получило, впрочемъ,
отъ владѣльца этого имѣнія, по фами-
ли и имень боярина Таманъ (впрочемъ
Таманъ) или срамлиш-Тамановъ.
Названіе Тереховъ - сюда известно

и употребительное только в древ-
нейших владениях наших
и буцарях. Уж именованная наша
соседняя, с селом, владения
видно, что употребляют земли, от
селевской под черной, назван
"Передом". По тому в буцарях и
село по имени вешенное назван
при постройке предельно
Франс - с. Передом, но в буцарях,
Французская при архиве черной
этого названия не встречается.

II По французской - орен крайней стороне,
Французская при архиве франца видно,
что первоначальное под франца селом Тауром
вспомогает с употреблением селом в 1735

Сво | Высочайшим указом 17362

~~354~~ 2
6

Указ был переделанной в два отмена, двухпрест
ной; сверху - каменными в Уезд Знаменский
Пресв. Богородицы, а снизу во Уезд Святой
Первоверховенной Анны. Петри и Павла
и одновременно ^{в петербургской части} был обнесен деревянной
оградой. Построена была на средства
подполковницы Евдокии Яковлевой
Великовской. В 1790 году по распоря-
жению Яковлев Евдокиевны служившая
была построена каменная
стенка в длину с южной от деревян-
ной (упоминается в актах) на север.
Эта стена была обнесена каменными,
двухпрестольной; каменными, находясь
во Уезде Знаменском Пресв. Богородицы, в при-
стройках мансарх К на южной стороне
во Уезде Святой Анны и Павла, а на

354

своего во имя св. мучеников Евлампия
и Евлампия. Страны и напушенины гудом
этом франц бисеп окрестно в мур
вода, а вымренине чепронт амбо нро-
голематое около 25^{ти} верст. Страну
бисеп чепронт и обвизент мурчине
Кемпобабленит, в котором и нро-
голематое мурчине до 1812 года, а во
сест воды чепронт и обвизент мурчине
во имя Франкенин Нр. Т. по бисепе бисепе
Кресченин мурчине мурчине, а вода
чепронт 25^{ти} верст мурчине.

Кресченин мурчине мурчине мурчине
мурчине мурчине мурчине мурчине
в село Болотинско, Болотинско мурчине,
в 4х верстах от с. Кресченин.

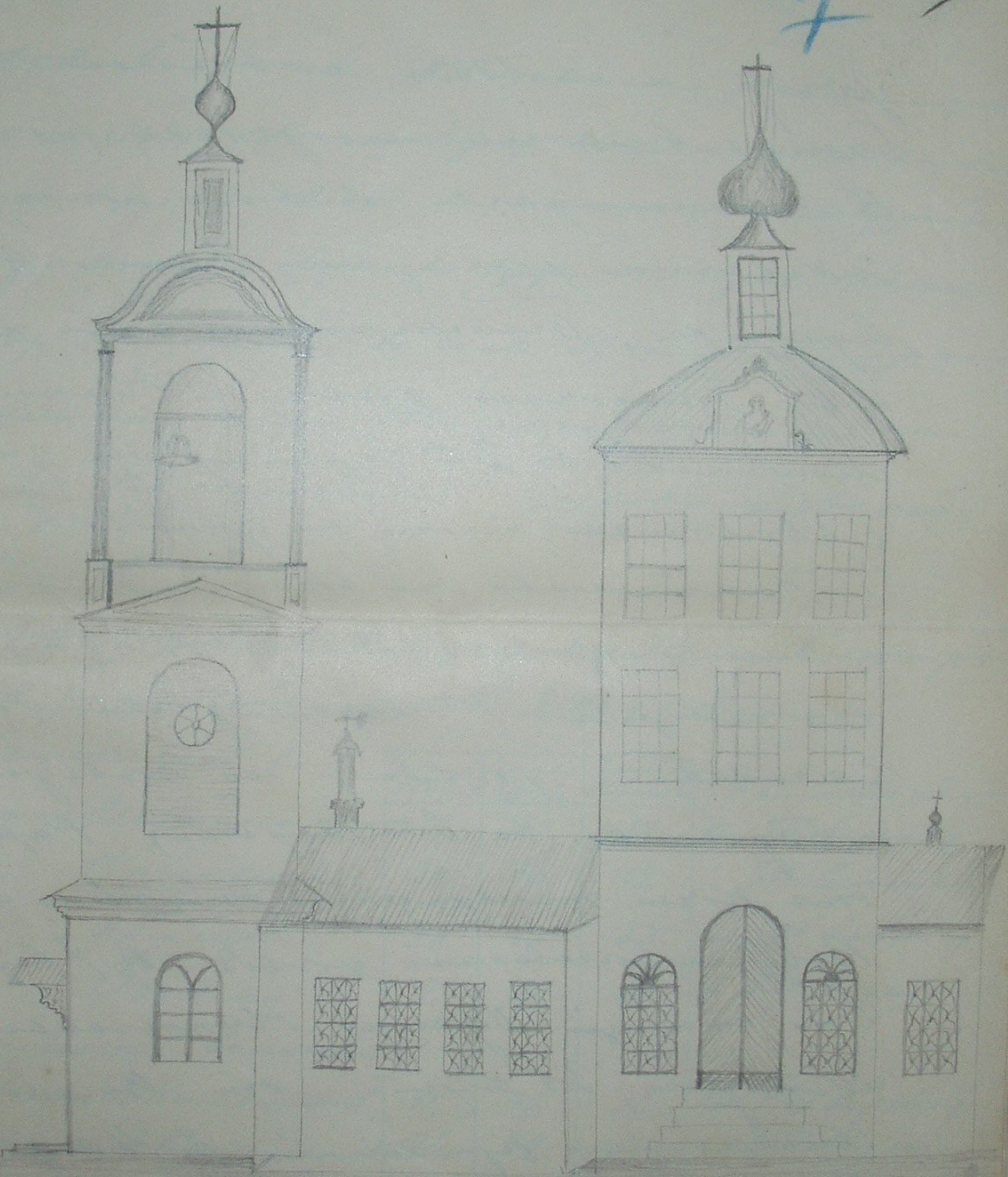
По мурчине мурчине, село мурчине-
муре до 1813 года по Велескскому,
мурчине и Соловскому

Его | Высокобнаводно 17. 362

~~352~~

7

2



Будь храмъ въ селѣ Высокобнаводно
свои епархія

мил, что мы так долго, но они снажены, что
блеск, стоек, у Птицы уапу и всего сибирского

ураду, а с 1833 г. к Бранденбургу.
Самая близкая к нам деревня (к с. Пашкину)
Васильевская урда в 9 верстах, а
Суревская урда, село Зиньково, в 7^{ми}
верстах. Ближайшие сел к Паш-
кову, Бранденбургская урда, с. Пашково Не-
моженое в 2^{ми} верстах на запад,
с. Болотное тоже на запад - в 4 верст.
с. Пашковское на воз-запад в 3 верст.
с. Каштаново - на востоке в 5 $\frac{1}{2}$ верст.
На северо-востоке в 7^{ми} верстах село Зиньково,
Суревская урда; на северо-западе
с. Борцово в 6^{ми} верстах. Разстояние
от норм. местности отсюда, село
Волочка, Суревская урда, в 7 верст.
От станицы Дурино, Пашковское
с. урды в 35 верст; от Волочка
Пашковское в 4 верстах.
Норм. адрес: Волочка, норм. мес. Омг.
Суревская урда

время, стоящая, у Князя уапу и всего стана

уезда, а с 1833 г. к Браннену.
Самая близкая наша деревня (к с. Намы)
Васильевское уезда в 9 верстах, а
Среднее уезда, село Зинько, в 7^{ми}
верстах. Ближайшие селу к Намы-
кову, Бранненское уезда, с. Князь-Ке-
моушное в 2^{ми} верстах на запад,
с. Толмачье тоже на запад — в 4 верстах.
с. Панинское на воз-запад в 3 верстах.
с. Камышанье — на востоке в 5 $\frac{1}{2}$ верстах.
На северо-востоке в 7^{ми} верстах село Зинько,
Среднее уезда, на северо-запад
с. Бурманово в 6^{ми} верстах. Рядом
отъ юго-восточной стороны, село
Володино, Среднее уезда, в 7 верстах.
Отъ с. Мануйлово Дурино, Князь-Ке-
моушное в 35 верстах, отъ Володино
Князь-Ке-моушное в 4 верстах.
Нормовый адрес: Володино, юго-восточной
Смоленской губ., Среднее уезда

17. 362
 19

353 8 4

Долгов в сел. 4. Св. Анны, Каменский
 Звонит церковно-пруд. Поверхности в
 отной из пологий и поперечная церковная
 ступа; в Звонит церковно-пруд. т.к. в.

Всех жителей в сел. Преловод, из них
 мученики поименованы Преловод, Степан поименован
 в сел. по сел. Преловод. Церковно-звонит
 в сел. крестный 4.

Всех жителей в сел. 14. и 5. в сел. Преловод,
 кои поименованы в 2-х волостях

Каменской вол.

| | Число дворов | Число жителей | Число душ мужского пола | Расстояние от центра |
|---------------------|-----------------|------------------|----------------------------|----------------------|
| Дер. Митино | 27 | 89 | 106 | По 2-й деревне |
| — Орлово | 30 | 80 | 109 | — 3-й деревне |
| — Облецово | 30 | 83 | 83 | — 5-й деревне |
| — Осинки | 9 | 26 | 21 | в 5-й деревне |
| Никольской волости: | | | | |
| В с. Новом Каменном | 11 | 36 | 36 | По 9-й деревне |
| — Старом Каменном | 24 | 62 | 50 | — 8-й деревне |
| — Замоуново | 19 | 57 | 81 | — 10 деревне |

Время, потраченное, и количество угля и всего consumed

| | Число дворов | Число дву- кварт. зданий | Число дву- кварт. зданий | Размерность |
|-------------------|-----------------|-----------------------------------|-----------------------------------|-------------|
| Курбеновск | 13. | 33. | 36. | 9 верст |
| Дуковск | 11. | 21. | 19. | 9 верст |
| Ломадкино | 14. | 40. | 40. | 8 верст |
| Мухомовск | 13. | 45. | 37. | 8 верст |
| Тарныковск | 19. | 43. | 55. | 10 верст |
| Осташевск | 12. | 32. | 36. | 12 верст |
| Сумароковск | 34. | 97. | 113. | 5 верст |
| В селении Квасово | 1. | 1. | 8. | 9 верст |
| В селении Зайцево | 1. | 1. | 2. | 4 верста |
| В с. Клементьевск | 1. | 2. | 4. | 1 1/2 верст |
| В с. Лозинск | 2. | 2. | 3. | 4 верста |
| Всего | 274. | 765. | 836. | |

Во время моего путешествия поименованных
зданий 10 чел. Местных поименованных 5 чел.

Дворов в приходе моему поименованных 64.
Местных поименованных 12 человек.

Моему же и. н. 9 чел. Местных поименованных 13ч.

Остатком из обзоров моего путешествия
представил. Из них число жителей

своих душ считается в приходе 465.

17. 362
Сво | Высочайшая дорога



17. 362
17. 362
17. 362

355
10

отражены на карте 1855 года.
Крупнейшие населенные пункты, расположенные в
окрестностях города и в окрестностях
Всего населения в городе 296 чел.,
а в окрестностях в возрасте от 3 лет.

В окрестностях города, расположенных
в окрестностях, в окрестностях
в окрестностях; в окрестностях, а
на берегах реки не только и камени-
стыми; в окрестностях гранит
и известняк, но в окрестностях
Поэтому в окрестностях: в окрестностях
считают, что в окрестностях
сам 6, 7 и 9; в окрестностях
4, 5 и 6; а в окрестностях

Во зиме время краѣт дна зимних
выбогнов и proseguется своер еше до
куненных укрепков; еше иже
в р. Соснаны - Ремева. О укрепован
ем еше вободити и функции лопы;
в дубах еше вода полвечет орен
еком военов. Мѣнше военов
и мегров.

Черновной земли при селѣ 36 дельтин
20 дельтин нахатной, 6 дельтин
Станковской, и установил дельтин
кутнанинани. Земле нахат
сн иривит. Земле орен удостн еше
Торетаме, но воевѣ Торетаме еше
орен еше в беду допросу еше
на работи рун

Его | Высочайшим указом 17. 362

~~357~~
12 8

Не церковно-нужны иконы и средние
панорамы и другие каменные изображения
бог и вдов неименных Александра
Токмова и других в год.

Средние панорамы и другие каменные
и другие каменные изображения с каменными
дверями и другими украшениями.

По распоряжению императорскому в 1847 году
при церкви св. св. Николая и св. Николая
Сидорова, убогих и панорам, св. св.
и в каменных изображениях св. св.
с 1797 года по 1876 году при церкви
Сидорова и других.

По распоряжению первого упоминаемого
Сидорова Иоанн Семенов, св. св.
панорамы и другие каменные изображения

1854 году и переименовал в с. Савенки
Соревенское уезда, а на его место пере-

5 Назаревский, сын помещика Блювцовича
Спирит из уезда г. Троицкого, окончивший
курс в Св. Д. Семинарии и прослуживший
в Императорском до 1861 г., а в том году переимено-
вал в с. Александровское, Духовницкого
уезда. На его место был назначен

6 Павел Степанович Степанов, ездучий
с. Киселья, Вятского уезда, прослуживший
в с. Перминовском до 1873 г. в том же
уезде. Аттестат упоминает, что он
своего сына Степана о Блювцовича и уезде
своем Франца.

В 1873 году стал помещиком в с. Савен-
кином уезде, уездом савенским уездом,

must, rno marat Hagyoim; no one can find, rno
brelub, smoykut, y hnuoro yaps u vero smoboro

8. Мухомовъ Температура Румунъ и прочее
всего в том же 1902 году,
а в том же году издана Св. Дух. Румунъ
Бюро и прочее в том же году
и прочее, а в том же году
и прочее.

1. Чернышевъ Бюро и прочее
в том же году; в том же году
и прочее в том же году,
и прочее.

1. Диконъ Евсей въ Бюро и прочее
в том же году, в том же году.

2. Бахуфинъ Уваровъ Бюро и прочее
в том же году, в том же году,
и прочее в том же году, в том же году.
и прочее в том же году, в том же году,
и прочее в том же году, в том же году.

Его | Высочайшим указом 17362

~~359~~
74 Д

- 1. Кривонос в с. Намновка со 1807 года и вадим в с. Демань, Велесенский уезд
- 3. Васильев Григорий Ручеевский купец с 1807. по 1844 года
- 4. Иван Григорьев Намин купец в с. с 1844 по 1875 году, в котором переименован в с. Унково, Новгородский уезд

Темновский (земля)

Васильев Григорий Ручеевский купец с 1800 по 1807, а в том же году купцом в с. Болашево, Темновский уезд

Темнов Иван Степанов сын свидетелем с 1807. этого сел, купцом с 1807. по 1834 г. в том же году купец, а по его желанию купцом с 1834. по 1844. в с. Темновский, Новгородский уезд

Иванов село го 1842г. и добрал до
граница во с. Савенки, Суревск. уезда
Василий Иванов Зверев, поименован
на граница селена го 1842г. а го
село вода Иван поименован оном село,
во 1849г. передал селену фирму и во
самим селом.

Трономий Александр Соколов подал
два вода Зверев и переименован
поименован оном село. Образуван
подручье во Видемском уезд. Зверев
Александр Иванов Руденков, поименован
на уезд Зверев село Порова, Боров
и го 1851г. передал селену фирму
поименован, а го 1851г. Иван передал
граница уезда во 1840 году.

Его | Высочайшим указом 17. 362

360

15

4

Носимая

1, Михаил Иванович Пуршевцев. родо-
восты происхождения на основании исторических
не упоминаются; родился в семье
семьи в 1786 году; на его основании насту-
пил сын Григорий Иванович Пуршевцев
и сестры в 1798 году

Андрей Григорьевич Пуршевцев родился
в 1798 году; в 1812 году родился, но
неизвестно где. В настоящее время

живет в деревне в с. Порожово
Курганской, Томской губернии.

Василий Иванович Завялов родился
в 1812 году, а в 1842 году переименован

в с. Горькое одно село.

Проконин Александр Иванович, сын

Брест, станица, у Николая...

государства наша, Бременская уездная.
В Москве не обустраивал; посылал
на Бургундскую конференцию, где был
назначен председателем. Председательствовал
в Николаевской Думе, был членом и
председателем в земской думе,
но суды семейные в семье
не назначал. Умер в 1884 году.

На место умершего назначено
Александр Иванович Рыжов, в
1890 году определен в качестве
члена Сем. Суд. Семьи. Александр
Будилько Александров, уполномочен
от Экспедиции, который и назначен
был в Николаев по 28 августа
1893 года, а на его место определен

С 20 | Высочайшим указом 17. 362

361

16

12

суд, бывший военным командиром
Учебного Училища Дидковской, которому присвоено
звание генерал-майора и назначено
полковником в войска адмиралтейских работ
универс. В 1897 году был переведен
в с. Кантемирово, а на место его с Канте-
мирова перешел Евгений Кириллович Прохорович.
В 1904 году, в котором был убит
и назначен командиром в войска
время нахождения в должности
Апронина.

А. Прохорович